



Föräldraguide:
Ditt barn och
Navina tarmirrigering

Navina™

KÄRA FÖRÄLDRAR ELLER VÅRDGIVARE

Den här guiden handlar om tarmirrigering (även kallad transanal irrigering, TAI), och är framtagen som ett stöd för dig som är förälder eller vårdgivare till ett barn som ska börja med behandlingen. Vårt syfte är att ge dig kunskap och insikt om hur tarmen fungerar och hur tarmirrigering kan hjälpa.

Tarmirrigering har använts till barn sedan 1980-talet. Som en följd av utvecklingen av den nödvändiga utrustningen under de senaste 10 åren har denna behandling nu blivit en del av rutinmässig tarmskötsel för barn med fortgående problem.

Vi känner till många människor, både barn och vuxna, som har fått en bättre livskvalitet tack vare denna terapi. Med tarmirrigering som hjälp för att ta kontroll över sin tarm har barn mer tid för att göra sådant de vill göra. Med detta kommer en ökad självsäkerhet, och du som förälder eller vårdgivare besparar dig mycket oro, ansträngning och tid.

Vi hoppas att kunna öka dina kunskaper och din motivation för att börja använda tarmirrigering tillsammans med ditt barn!

June Rogers MBE
Paediatric Continence Specialist
Bladder and Bowel UK

INNEHÅLLSFÖRTECKNING

Ta kontroll och spara tid med Navina	4
Hur fungerar tarmen?	5
Vad händer när det inte fungerar?	6-7
Tarmirrigering: Så fungerar det	8
Motivation och förväntningar	9
Involvera ditt barn	10-11
Navina Irrigeringsystem	12-13
Så här fungerar det	14
Supportmaterial	15

TA KONTROLL OCH SPARA TID MED NAVINA

Det kan vara svårt att leva med tarmproblem, och det påverkar inte bara barnet, utan även hela familjens rutiner och liv.

Många föräldrar med ett barn som lider av tarmdysfunktion kämpar alldeles för länge med kost och läkemedel så som laxermedel eller tarmreglerande läkemedel, utan att uppnå tillfredsställande resultat. Men det finns en bättre lösning.

Tarmirrigering är en framgångsrik terapi för många barn som lever med tarmdysfunktion. Den återställer en sund tarmrutin och hjälper ditt barn att återta kontrollen över när och var han eller hon går på toaletten.

Med Navina tarmirrigering försvinner med tiden tiden olägenheten med olyckor, och både du och ditt barn kan börja leva som vanligt utan att ständigt behöva tänka på tarmskötsel och toalettbesök. Kort sagt – när tarmen fungerar, fungerar tillvaron.

Till en början kan det kännas konstigt eller lite otäckt att använda tarmirrigering, och det kan ta ett tag att få ordning på proceduren. Eftersom magen och tarmarna är ett komplicerat system så behöver det tid att vänja sig vid nya rutiner. Men det kommer att löna sig i längden.



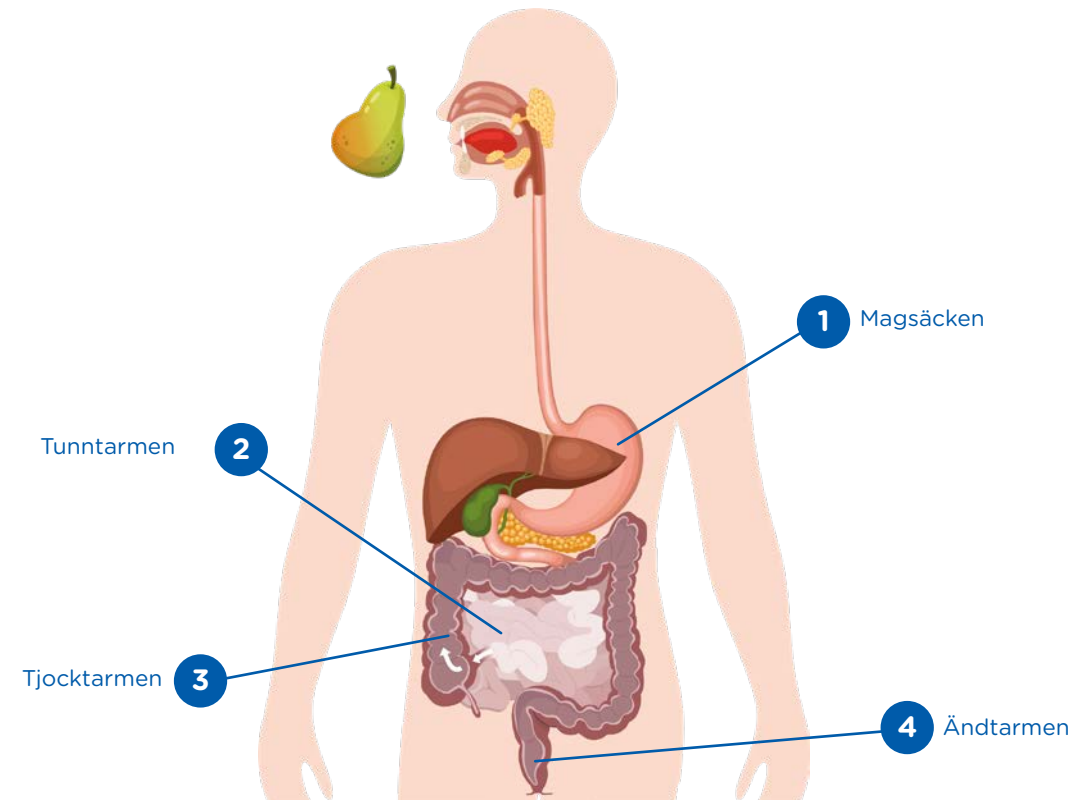
HUR FUNGERAR TARMEN?

Så här fungerar matsmältningskanalen.

1. När man har ätit, smälts maten i magsäcken.
2. Sedan förs den vidare till tunntarmen, vars främsta uppgift är att ta upp näring.
3. Därefter förs den smälta maten vidare in i tjocktarmen som tar upp

salter och vatten och omvandlar resten till avföring.

4. En del av avföringen samlas i ändtarmens nedersta del.
5. När ändtarmen spänns ut skickas en signal till hjärnan att det är dags att uträtta sina behov och då töms avföringen ut.





VAD HÄNDER I KROPPEN NÄR TARMEN INTE FUNGERAR?

Tarmdysfunktion är ett tillstånd som kan ha många olika orsaker. Ett barn kan ha tarmdysfunktion som en följd av en medfödd avvikelse som ryggmärgsbråck eller anorektal missbildning. Tarmdysfunktion kan också utvecklas som en följd av en sjukdom eller skada, t.ex. en ryggmärgsskada. Det är inte ovanligt att man inte hittar någon underliggande orsak.

Tarmdysfunktion resulterar ofta i förstoppning, avföringsinkontinens och/eller problem med att tömma tarmen. Det är inte ovanligt att man upplever dessa problem samtidigt.

Förstoppning innebär att tarmrörelserna är oregelbundna och kommer sällan, vilket leder till hård och torr avföring som är svår att få ut.

Avföringsinkontinens är ett annat vanligt problem hos barn med tarmdysfunktion. Det gör att man tömmer tarmen ofrivilligt.

VAD HÄNDER MED TILLVARON NÄR TARMEN INTE FUNGERAR?

Det kan vara svårt att leva med tarmdysfunktion. Barn med tarmdysfunktion kan uppleva smärta, uppsväldhet, minskad aptit och även nedsmutsade underkläder (soiling) flera gånger per dag. Detta resulterar ofta i att man känner sig ledsen, generad och osäker i sociala sammanhang

Många familjer ägnar mycket tid åt att försöka hantera dessa problem. Den tid det tar att äta, gå på toaletten eller försöka gå på toaletten, tvätta kläder efter läckage och/eller byta blöjor och ta hand om irriterade och såriga rumpor har en avsevärd inverkan på vardagen.

Realistiskt sett begränsar detta barnets tid för lek och möjlighet att delta i sociala aktiviteter.

Många föräldrar ägnar mycket tid åt att försöka hitta rätt behandling för sitt barn. Varje misslyckat försök kan vara känslomässigt utmattande och leda till en känsla av hopplöshet. Ovanpå detta kan det finnas syskon som också vill ha och förtjänar uppmärksamhet.



TARMIRRIGERING: SÅ FUNGERAR DET

Tarmirrigering, även kallad transanal irrigering (TAI), är en teknik för att tömma tarmen på ett effektivt sätt.

Med hjälp av en manuell eller elektronisk pump tillför man försiktigt vatten i ändtarmen via en rektalkateter eller kona, vilket stimulerar de naturliga tarmrörelserna. När katetern tas bort töms både vatten och avföring ut i toaletten.

Inga fler olyckor

Regelbunden irrigering av tarmen säkerställer att tjocktarmen och ändtarmen töms så effektivt att ingen avföring når ändtarmen förrän vid nästa irrigeringstillfälle, vilket ger möjlighet att välja tidpunkt och plats för att tömma tarmen. Tillförseln av vatten skapar dessutom en massrörelse från den uppåtgående tjocktarmen, vilket förebygger förstoppning. Andra betydande fördelar är att du slipper lägga lika mycket tid och energi

på tarmskötseln, vilket är positivt för både barn, föräldrar och andra familjemedlemmar.

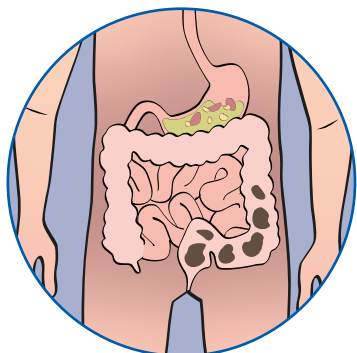
Äldre barn och tonåringar kan ofta lära sig att utföra proceduren själva, vilket innebär att de blir mer oberoende och får en ökad integritet.

Mer tid för lek

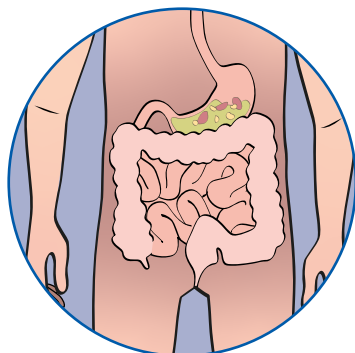
När inlärningsperioden är över och ditt barns tarm har anpassat sig bör barnet ha fått en tarmrutin som undviker både förstoppning och soiling så att ditt barn och du själv kan leva ett liv som inte begränsas av tarmproblem.

När ditt barn väl har lärt sig proceduren och kroppen har anpassat sig, bör tarmirrigeringen inte ta mer än 15 till 30 minuter. Irrigeringen utförs antingen dagligen, varannan dag eller två gånger per vecka beroende på ditt barns behov.

Innan irrigering:



Efter irrigering:



MOTIVATION OCH FÖRVÄNTNINGAR

Tarmirrigering är en bra långsiktig lösning som inte kräver invasiv kirurgi eller läkemedelsbehandling. Det är viktigt att du har realistiska förväntningar på hur tarmirrigering kan hjälpa ditt barn och hur lång tid det tar att få tillfredsställande resultat.

Räkna med att det tar 4-12 veckor att stabilisera tarmen, hitta ditt barns optimala behandlingsparametrar och utveckla en bra, individuell avföringsrutin.

Som förälder är du den viktigaste personen för ditt barns framgång med Navina tarmirrigering. Här är några tips som hjälper dig att lyckas:

Det är viktigt att din vårdgivare ger en bra introduktion till terapi och produkt.

Involvera ditt barn i processen genom att låta barnet öva med utrustningen på en nalle eller docka, så att det blir mindre skrämmande.

Sätt upp realistiska mål för att motivera ditt barn att fortsätta med irrigeringen, även om det finns en tveksamhet till en början.

Ibland är inlärningsperioden enkel, ibland svårare. För dig som förälder kan det vara stressande om det är tufft i början.

Ta ett steg i taget och försök komma ihåg vad en fungerande rutin kan göra för ditt barns och din familjs vardag på lång sikt.



Läs personliga berättelser från andra Navina-användare om hur de lever och hanterar sin tarmdysfunktion.

✓ Att vara i skolan en hel dag utan olyckor

✓ Gå till simhallen och bada

Mitt mål:





INVOLVERA DITT BARN

Att redan från början låta ditt barn ta aktiv del i TAI-rutinen kan vara ett bra sätt för att ta bort motstånd, misstänksamhet och tveksamhet gentemot behandlingen. Det kan även underlätta acceptansen och ge ditt barn självförtroende.

Från början kan det vara en så enkel sak som att bära sakerna till badrummet. Att hjälpa till att plocka ut delarna ur väskan är ett bra sätt att lära sig vad delarna heter och hur de används. Få ditt barn att känna sig bekvämt med själva systemet – att hålla och känna på de olika delarna och kanske leka med dem på en nalle eller docka.

Du kan även ge barnet klistermärken för att dekorera systemet och göra det till sitt. Sätt klistermärken på väskan, eller markera kanske den vattennivå

du använder med ett klistermärke så att barnet vet hur mycket vatten som ska fyllas på.

När barnet blir äldre eller redo för det kan barnet bli mer delaktig i proceduren och kanske hjälpa till att fylla på vattenbehållaren. Så småningom kan du låta ditt barn hålla katetern samtidigt som du styr barnets hand och katetern vid införandet.

Tarmirrigering sparar tid för nästan alla användare, jämfört med andra tarmtömningsmetoder som t.ex. läkemedel. Men för barnet kan irrigeringen fortfarande uppfattas som tidskrävande. Vattentillförseln går ganska snabbt, men det kan ta 10–30 minuter för avföringen att komma ut. Det är bra att distrahera barnet med sådant det tycker om att göra, t.ex. leksaker, en surfplatta eller en bok.



Gör ditt Navina System personligt

Använd klistermärken så att ditt barn kan dekorera sitt Navina Irrigeringsystem och göra det mer personligt. Du kan få ett ark med Navina klistermärken av din vårdkontakt eller använda egna!

Ladda hem Navina aktivitetsbok

En aktivitetsbok som gör barnet mer bekant med Navina irrigeringssystem. Där kan de lära sig de olika delarna i systemet och där finns pussel, spel och målarbok.



Ladda ner här!



Bli en sprayhjälte!

När man börjar med irrigering kan det ta lite tid att vänja sig. För att göra proceduren lite roligare, har vi tagit fram mobilspelet Navina Flush Hero.

Spraya bajsmonstren och få bort alla innan vattnet tar slut!

Ladda ner här!



NAVINA IRRIGERINGSSYSTEM

Enkel och intuitiv högvolyms-irrigering

Navina Irrigeringsystem är en användarvänlig lösning för högvolymsirrigering. Genom att använda Navina Irrigeringsystem, kan man etablera en regelbunden tarmrutin och genom det få en ökad livskvalitet. Navina Irrigeringsystem kan betydligt reducera den tid man tillbringar på toaletten, oroar sig för förstoppning och risken för olyckor.

Som alla Navina-produkter är Navina Irrigeringsystem enkelt både att lära ut och att lära sig, med en tydlig och intuitiv design. Den manuella eller elektroniska kontrollenheten ger flexibilitet att välja det som passar användaren bäst, oavsett fysiska begränsningar som nedsatt handfunktion..

Varför välja Navina Irrigeringsystem?

- ✓ Enkla kontrollfunktioner
- ✓ Användarvänlig och stabil vattenbehållare.
- ✓ Avtagbara slangar som är enkla att rengöra och förvara.
- ✓ Alla förbrukningsartiklar kan användas till både Smart och Classic



NAVINA SMART

Innovativ tarmirrigering med en knapptryckning

Navina Smart är utformad så att alla, inklusive barn och vuxna med reducerad handfunktion kan få säkra, exakta och kontrollerade tarmirrigeringar med hjälp av bara en knapptryckning. Den är enkel att lära sig och praktisk att använda. Navina Smart har inbyggda säkerhetsstopp och personliga inställningar för att säkerställa att irrigeringen blir densamma, varje gång.



Navina Smart App

Navina Smart har en tillhörande app där användaren kan spara sina inställningar, betygsätta sina irrigeringar och följa sin utveckling för att hitta de optimala inställningarna för terapin, eller dela data med dig som vårdpersonal. All data från den senaste irrigeringen, som ballongstorlek, vattenvolym, vattenflödes hastighet och behandlingstid kan föras över till Navina Smart-appen via Bluetooth.

NAVINA CLASSIC

Enkel tarmirrigering



Navina Classic är utvecklad tillsammans med användare och vårdpersonal med ett mål: att göra tarmirrigering enkel. Den manuella kontrollenheten är intuitiv och enkel att lära ut, med färgkodade konnektorer och tydliga symboler. Navina Classic är pålitlig och styrs med två separata handpumpar som reglerar uppblåsningen av ballongen respektive tillförseln av vatten, så att du manuellt kan anpassa den till dina behov.

Vad ingår i ett startkit?



Vattenbehållare

- Robust och stabil.
- Rymmer 1.5 liter.
- Hopfällbar.
- Lätt att öppna locket.



Slangset

- Färgkodade konnektorer underlättar monteringen.
- Flexibla och ändå robusta slangar för vatten och luft.
- Lätta att rengöra.



Kateter/ Kona

- Mjukt och flexibelt material.
- Hal hydrofil yta gör dem lätta att föra in och dra ut.
- Engångsanvändning.

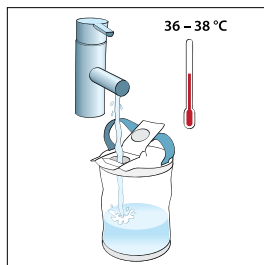


Väska och tillbehör

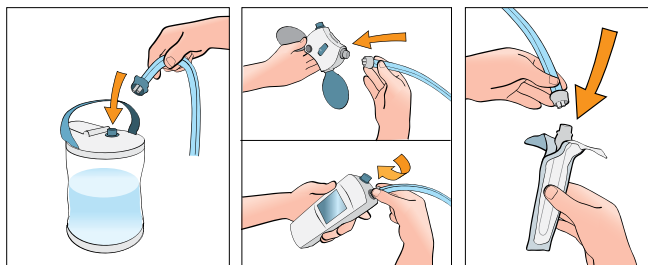
- Väska för resor och förvaring.
- Greppringar vid behov av bättre grepp.
- Nackband för upphängning runt halsen.

SÅHÄR FUNGERAR DET

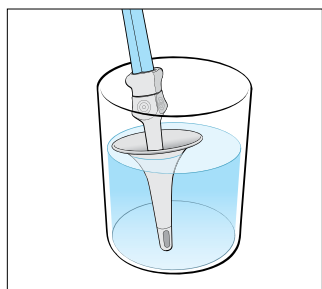
För fullständiga instruktioner om hur du använder denna medicintekniska produkt, läs bruksanvisningen som medföljer produkten.



1. Fyll vattenbehållaren med ljummet kranvatten (ta lite extra för att aktivera katetern).



2. Anslut vattenbehållaren och kontrollenheten (Smart eller Classic) till slangarna samt till katetern eller konan.



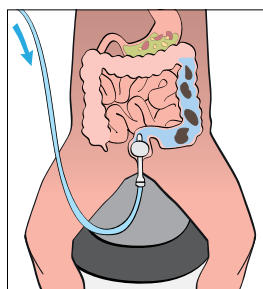
3. Aktivera konan eller katetern genom att pumpa vatten tills 3/4 är täckt. Det gör ytan hal.



4. Efter aktiveringen förs katetern eller konan in i ändtarmen så långt som sjukvårdspersonalen har angivit.



5. Om kateter används, blås upp ballongen så att den tätar. Blås upp den med den elektroniska eller manuella kontrollenheten, Navina Smart eller Navina Classic. Konan hålls på plats med handen under proceduren.



6. Nu är det dags att pumpa in vattnet. Mängden vatten som skall användas anges av vårdpersonalen.



7. När vattnet har pumpats in, töm ballongen på luft och dra ut katetern eller konan och vänta på att vattnet och avföringen skall tömmas i toaletten.

”

Nu kan jag dansa och rida men det hade jag inte tid med förut. Nu gör jag allt som mina kompisar gör.

- Alice, 10 år



SUPPORTMATERIAL

Att komma igång med tarmirrigering kan kännas lite utmanande till en början, men du behöver inte oroa dig. Det kan ta en viss tid att få ordning på allt och hitta en rutin som passar dig och just ditt barn, men det kommer att vara värt det.

Här finns supportmaterial som du kan använda som stöd, om du har frågor eller behöver extra hjälp längs vägen (scanna QR-koderna med din mobil):

Steg för steg videoinstruktion för Navina Smart och Navina Classic:



Smart



Classic

Vanliga frågor:



Har du frågor om ditt Navina Irrigeringsystem? Vi har samlat vanliga frågor och svar på vår hemsida som du kan läsa om det behövs.



På Wellspect utvecklar vi innovativa lösningar för kontinensvård som förbättrar livskvaliteten för människor med blås- och tarmproblem. Vi vill inspirera våra användare till bättre självförtroende och självständighet samt till en god hälsa och välbefinnande. Vi har varit ledande inom industrin i 40 år med våra varumärken LoFric® och Navina™. Vår målsättning är alltid att minimera klimatavtrycket från våra produkter och vi strävar passionerat efter att bli klimatneutrala. Vi arbetar tätt tillsammans med användare och vårdpersonal för att förbättra våra produkter och tjänster på ett hållbart sätt, idag och för framtiden.

Wellspect. A Real Difference.

För mer information om våra produkter besök [Wellspect.se](https://wellspect.se).

Följ oss också på LinkedIn, X, Facebook och Instagram..

wellspect.se

Wellspect HealthCare,

Aminogatan 1, Box 14, 431 21 Mölndal. Tel: 031 376 40 00.

Navina irrigeringssystem

Användning

Navina Irrigeringsssystem är avsett för Transanal Irrigering genom att tillföra vatten i nedre delen av tjocktarmen via en rektalkateter.

Indikationer

Navina Irrigeringsssystem är avsedda för att hjälpa vuxna och barn från 3 år som lider av avföringsinkontinens, kronisk förstoppning och/eller tidskrävande tarmskötsel. Genom att tillföra vatten till nedre delen av tjocktarmen kan man stimulera de peristaltiska musklerna i tarmen till att tömma tjocktarmen och rektum.

Kontraindikationer

Använd INTE Navina Irrigeringsssystem om något eller några av följande tillstånd gäller för dig:

- Känd anal eller kolorektal stenosis
- Aktiv inflammatorisk tarmsjukdom.
- Akut divertikulit
- Kolorektal cancer
- Ischemisk kolit
- Genomgått anal eller kolorektal operation för mindre än tre månader sedan
- Genomgått endoskopisk polypektomi för mindre än 4 veckor sedan

Den här listan är inte nödvändigtvis fullständig, och därför tar sjukvårdspersonalen även ställning till användarens individuella omständigheter. Läs bruksanvisningen innan användning.



Tillverkare

Wellspect HealthCare,
Aminogatan 1, Box 14,
431 21 Mölndal, Sverige.
Tel: 031 376 40 00.
www.wellspect.com



R_x Only