



Opas vanhemmille:
Lapsesi ja
suolihuuhtelu

Navina™

HYVÄ VANHEMPI TAI AIKUINEN

Tämä opas käsittelee suolihuuhtelua ja se on laadittu tukemaan sinua aikuinen, kun avustat tai teet suolihuuhtelutoimenpiteen lapselle. Haluamme tarjota tietoa ja näkemyksiä siitä, miten suoli toimii ja mitä apua suolihuuhtelusta voi olla.

Suolihuuhtelua on käytetty lapsille 1980-luvulta alkaen. Kun tarvittavat välineet ovat kehittyneet viimeisten 10 vuoden aikana, siitä on tullut osa jatkuvista ongelmista kärsivien lasten suolentoimitusrutiinia.

Tiedämme monia ihmisiä - lapsia ja aikuisia - joiden päivittäinen elämä on parantunut hoidon ansiosta. Kun suolihuuhtelu auttaa hallitsemaan suoliongelmia, lapsilla on enemmän aikaa tehdä haluamiaan asioita. Tämä parantaa itseluottamusta, ja sinä vanhempänä tai hoitajana säästyt monilta murheilta ja säästät aikaa ja vaivaa.

Olemme keränneet tietoa terveydenhuollon ammattilaisilta, tutkijoilta, vanhemmilta ja käyttäjiltä. Toivomme, että voimme lisätä tietouttasi ja motivaatiosi suolihuuhtelun käyttämiseen yhdessä lapsesi kanssa!

June Rogers MBE
Pediatriinen kontinenssiasiantuntija
Bladder and Bowel UK

SISÄLLYSLUETTELO

Ota ohjat omiin käsiin ja säästä aikaa Navinan avulla	4
Miten suolisto toimii?	5
Mitä tapahtuu, jos se ei toimi?	6-7
Suolihuuhtelu: Toimintaperiaate.....	8
Motivaatio ja odotukset	9
Anna lapsen osallistua	10-11
Navina-suolihuuhtelujärjestelmä:	12-13
Näin se toimii	14
Tuki ja ohjeet	15

OTA OHJAT OMIIN KÄSIISI JA SÄÄSTÄ AIKAA NAVINAN AVULLA

Suoliongelmiin kanssa eläminen voi olla vaikeaa, ja ne vaikuttavat paitsi lapsen myös koko perheen rutiineihin ja elämään.

Monet vanhemmat, joiden lapsella on suolen toimintahäiriö, taistelevat aivan liian pitkään ruokavalion ja ulostuslääkkeiden, kuten laksatiivien tai ulosteen massaa lisäävien valmisteiden kanssa ilman toivottuja tuloksia. Saatavilla on kuitenkin parempi ratkaisu.

Suolihuuhtelu on tehokas hoitomuoto monille suolen toimintahäiriöstä kärsiville lapsille. Suolihuuhtelu palauttaa terveellisen suolentoimitusrutiinin ja auttaa lasta päättämään taas itse, milloin ja missä hän haluaa käydä vessassa.

Tämän myötä pelko vahingoista häviää vähitellen, ja voitte taas alkaa elää elämääne ajattelematta jatkuvasti suolen toimintaa ja WC-käyntitarvetta. Lyhyesti sanottuna: kun vatsa toimii, elämä sujuu.

Suolihuuhtelu voi kuitenkin aluksi tuntua oudolta tai arveluttavalta, ja tarvitaan ehkä muutamia kokeilukertoja, ennen kuin se sujuu ongelmitta. Vatsa ja suoli muodostavat monimutkaisen järjestelmän, joka tarvitsee hieman aikaa tottua uusiin rutiineihin. Pidemmän päälle se maksaa kuitenkin vaivan.



MITEN SUOLISTO TOIMII?

Kuvittele, että vatsa on kuin iso kone.

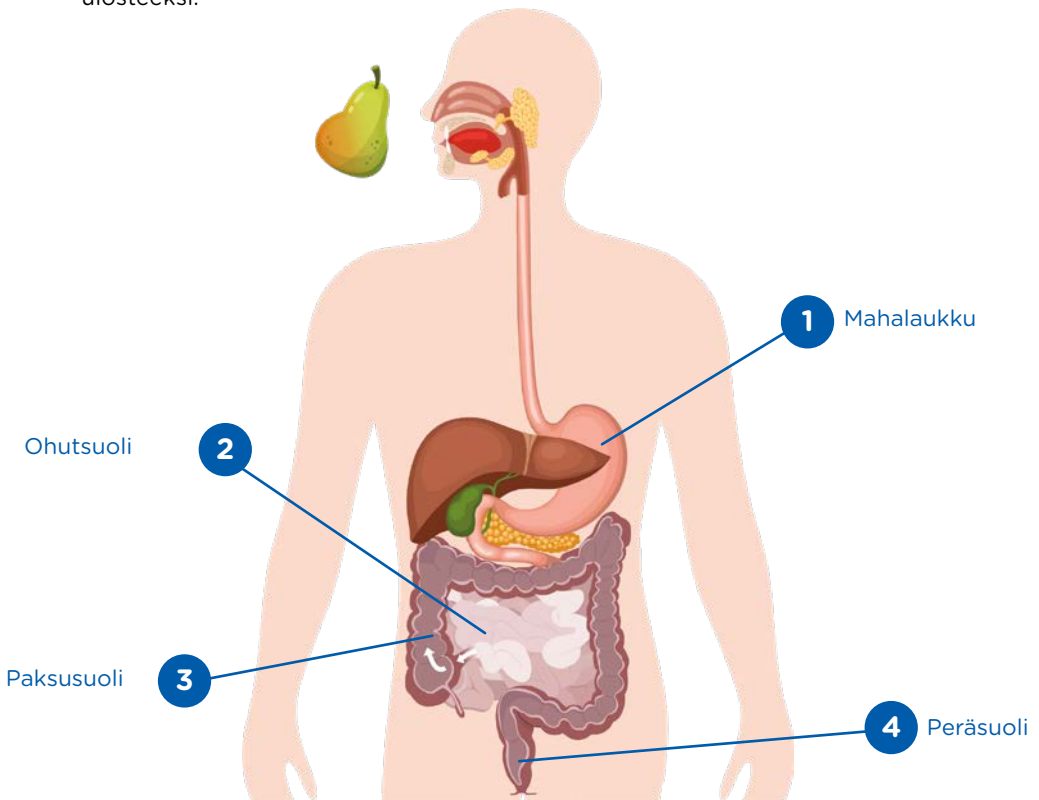
1. Syömisen jälkeen ruoka sulaa vatsassa.

2. Sen jälkeen ruoka siirtyy ohutsuoleen, jossa ravintoaineet imeytyvät.

3. Sitten sulanut ruoka siirtyy paksusuoleen, joka imee suolat ja veden ja muuntaa loput massasta ulosteeksi.

4. Uloste kulkeutuu sitten suolen loppupäähän.

5. Kun uloste saavuttaa peräsuolen, aivot saavat ulostussignaalin.





MITÄ KEHOSSA TAPAHTUU KUN SUOLI EI TOIMI?

Suolen toimintahäiriö on sairaus, johon voi olla monia eri syitä. Lapsella suolen toimintahäiriö voi johtua synnynnäisestä epämuodostumasta, kuten selkärankahalkiosta tai peräsuolen kehityshäiriöstä tai epämuodostumasta, tai se voi kehittyä vamman tai sairauden, esimerkiksi selkäydinvamman, tuloksena. On kuitenkin hyvin yleistä että taustalla olevaa syytä ei löydy.

Suolen toimintahäiriöstä aiheutuu usein ummetusta, ulosteinkontinenssia ja/tai ulostamisongelmia. Ei ole ollenkaan tavatonta kärsiä näistä kaikista vaivoista samanaikaisesti.

Ummetusta esiintyy erittäin yleisesti suolen toimintahäiriön yhteydessä. Ummetukselle on tunnusomaista

suolen liikkeiden vähäisyys tai epäsäännöllisyys, minkä seurauksena uloste on kovaa ja kuivaa ja ulostaminen on vaikeaa.

Ulosteinkontinenssi on toinen yleinen ongelma lapsilla, joilla on suolen toimintahäiriö. Se aiheuttaa tahatonta ulostamista.

MITÄ ELÄMÄSSÄ TAPAHTUU KUN SUOLI EI TOIMI?

Suolen toimintahäiriön kanssa eläminen voi olla vaikeaa. Suolen toimintahäiriöstä kärsivillä lapsilla voi esiintyä kipuja, turvotusta, ruokahaluttomuutta ja ulosteen pidätyskyvyttömyyttä monta kertaa päivässä. Tästä seuraa usein pahaa mieltä, häpeää ja sosiaalista epävarmuutta.

Monet perheet käyttävät huomattavasti aikaa yrittäessään hallita näitä ongelmia. Kaikella syömiseen, WC:ssä käymiseen tai sen yrittämiseen, likaantuneiden vaatteiden pesemiseen ja/ tai vaippojen vaihtamiseen ja hankautuneen ja kipeän takamuksen hoitamiseen käytetyllä ajalla on huomattava vaikutus päivittäiseen elämään. Realistisesti ottaen tämä

rajoittaa lapsen leikkiaikaa ja lapsen mahdollisuuksia osallistua sosiaalisiin aktiviteetteihin.

Monet vanhemmat käyttävät paljon aikaa oikean hoitomenetelmän löytämiseen lapselleen. Jokainen epäonnistunut yritys voi olla henkisesti kuluttava ja aiheuttaa toivottomuuden tunnetta. Tämän lisäksi mahdolliset sisaruksetkin kaipaavat ja ansaitsevat huomiota.



SUOLIHUUHTELU: TOIMINTAPERIAATE

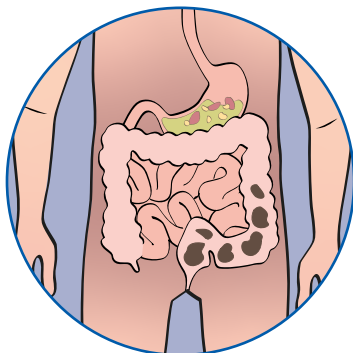
Suolihuuhtelu on menetelmä suolen tehokkaaseen tyhjentämiseen.

Suolihuuhtelu tehdään johtamalla peräsuoleen vettä rektaalikatetrin kautta. Kun katetri poistetaan, vesi ja uloste tulevat ulos. Suolihuuhtelussa ei käytetä lääkkeitä tai minkäänlaisia kemikaaleja.

Ei enää ulostevahinkoja

Suolen säännöllinen huuhtelu tyhjentää laskevan paksusuolen ja peräsuolen tehokkaasti. Tämä ei vain estä ulostepidätyskyvyttömyyttä, vaan antaa myös vallan päättää ulostamisen ajankohdan ja paikan. Muita suolihuuhtelun merkittäviä etuja ovat nopeus ja vaivattomuus, mikä on positiivista lapsen, vanhempien ja muiden perheenjäsenten kannalta. Vanhemmat lapset ja nuoret voivat usein oppia tekemään toimenpiteen itse, mikä lisää heidän itsenäisyyttään ja koskemattomuuttaan.

Ennen suolihuuhtelua:

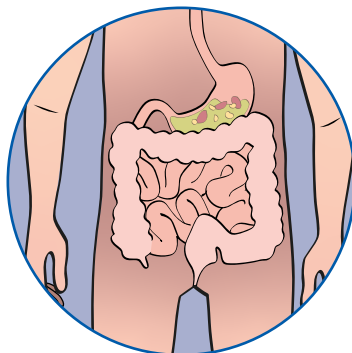


Enemmän aikaa leikkimiseen

Kun harjoittelujakso on ohi ja lapsesi suoli on sopeutunut suolihuuhteluun, hänelle on muodostunut suolentoimitusrutiini, joka ehkäisee sekä ummetusta että ulosteen pidätyskyvyttömyyttä. Suolihuuhtelun tavoitteena on palauttaa suolen säännöllinen ja hyvä toiminta, mikä mahdollistaa lapsellesi jälleen normaalin elämän, jota suoliongelmat eivät rajoita.

Kun lapsesi on oppinut menetelmän ja hänen kehonsa on tottunut siihen, huuhtelun ei pitäisi kestää kuin 15-60 minuuttia. Suolihuuhtelu tehdään yleensä lapsen tarpeiden mukaan joko päivittäin, joka toinen päivä tai kaksi kertaa viikossa.

Suolihuuhtelun jälkeen:



MOTIVAATIO JA ODOTUKSET

Suolihuuhtelu on hyvä pitkäaikaisratkaisu, joka ei edellytä leikkausta tai lääkehoitoa. Suolihuuhtelu ei kuitenkaan ole pikaratkaisu. On tärkeää, että sinulla on realistiset odotukset siitä, miten suolihuuhtelu voi auttaa lastasi ja miten kauan tyydyttävien tulosten saavuttaminen voi kestää.

Suolen tasapainottuminen, lapsen parhaiden mahdollisten hoitoparametrien ja hyvän, yksilöllisen ulostusrutiinin kehittyminen edellyttää aluksi 4-12 viikon sitoutumista.

Vanhempana olet tärkein henkilö lapsesi suolihuuhtelun onnistumisen kannalta. Tässä on muutamia vinkkejä, jotka auttavat sinua onnistumaan:

Varmista, että terveydenhuollon



Lue muiden Navina-käyttäjien tarinoita siitä, miten he elävät ja pärjäävät suolen toimintahäiriöiden kanssa.

✓ Kokonainen koulupäivä ilman ulostevahinkoa

✓ Uima-altaalla käynti

ammattilainen antaa asianmukaista koulutusta ja opastusta suolihuuhtelua aloitettaessa.

Anna lapsesi **osallistua** prosessiin antamalla hänen harjoitella pehmoeläimellä tai nukella, jolloin toimenpide ei ole niin pelottava.

Aseta saavutettavia tavoitteita, jotka motivoivat lastasi jatkamaan huuhtelua, vaikka hän aluksi epäroisikin.

Joskus harjoittelujakso on helpompi, joskus vaikeampi. Vanhemmalle voi olla stressaavaa, jos se on aluksi vaikea.

Etene askel kerrallaan ja yritä pitää mielessä, miten toimiva rutiini voi helpottaa lapsen ja perheen jokapäiväistä elämää pitkällä aikavälillä.

TAVOITTEENI:





ANNA LAPSEN OSALLISTUA

Antamalla lapsen osallistua suolihuuh-
telurutiiniin heti alusta alkaen voi lievittää hänen hoitoa kohtaan osoittamaansa vastustusta, epäluuloa ja epäröintiä. Se voi myös helpottaa hoidon hyväksymistä ja antaa lapselle itseluottamusta.

Aluksi voit yksinkertaisesti antaa lapsen kantaa järjestelmä WC:hen. Osien ottaminen pois pussista on hyvä tapa opetella käyttöä ja nimetä osat. Anna lapsen totutella järjestelmään - pidellä ja tunnustella eri osia ja vaikka leikkiä sillä pehmolelun tai nukken kanssa.

Voit myös antaa lapselle tarroja järjestelmän koristelemiseen, jotta hän voi tehdä siitä omannäköisensä. Voit laittaa tarroja pussiin ja merkitä käytettävän vesitason tarralla, jotta lapsi tietää, mihin asti vettä pitää kaataa.

Kun lapsi on vanhempi tai muuten valmis, hän voi osallistua toimenpiteeseen enemmän, esimerkiksi täyttämällä vesisäiliön. Myöhemmin voit antaa lapsen pidellä katetria, kun ohjaat tämän kättä ja katetria sisäänviennin aikana. Anna lapselle huomiota jokaisesta opitusta asiasta.

Suolihuuhdeltu säästää lähes kaikkien käyttäjien aikaa muihin suolentoimitusmenetelmiin, kuten ulostuslääkkeiden käyttöön, verrattuna. Lapsesta toimenpide voi silti tuntua aikaa vievältä. Veden johtaminen on melko nopeaa, mutta ulosteen ulos tulemisessa voi kestää 10-30 minuuttia. Voit myös antaa lapsesi osallistua toimenpiteeseen, esimerkiksi tarkistaa vesimäärän säiliön asteikosta.



Personoi Navina suolihuuhtelujärjestelmäsi

Lapsesi voi koristella tarroilla Navina-suolihuuhtelujärjestelmän ja tehdä siitä henkilökohtaisemman. Pyydä terveydenhuollon ammattilaiselta Navina-tarra-arkki tai käytä omia tarroja!

Lataa Navina puuhakirja

Lapsille suunnatun puuhakirjan avulla he voivat tutustua Navina-suolihuuhtelujärjestelmään. Se sisältää osioita järjestelmän eri osien oppimiseen, pelejä, tehtäviä ja värityskuvia.



Lataa tästä!



Ryhdy Flush-sankariksi!

Jotta toimenpide olisi hieman hauskempi, kehitimme Navina Flush Hero -mobiilipelin.

Harjoittele kakkahirviöiden ruiskuttamista ja tyhjennä suoli ennen kuin vesi loppuu kesken!

Lataa tästä!



NAVINA-SUOLIHUUHTELU- JÄRJESTELMÄ

Helppokäyttöinen ja intuitiivinen korkean volyymin suolihuuhtelu

Navina-suolihuuhtelujärjestelmä on helppokäyttöinen korkean volyymin suolihuuhteluratkaisu. Käyttämällä Navina-suolihuuhtelujärjestelmää voi saavuttaa säännöllisen suolentoimitusrutiinin ja hyötyä sen tuomasta vapaudesta. Navina-suolihuuhtelujärjestelmä voi vähentää huomattavasti WC:ssä vietettyä aikaa, ummetuksesta huolehtimista ja ulostevahinkojen riskiä.

Kuten kaikki Navina-tuotteet, Navina-suolihuuhtelujärjestelmä on helppo opettaa ja oppia, ja sen suunnittelu on suoraviivaista ja intuitiivista. Manuaalinen tai elektroninen ohjaus tarjoaa joustavuutta vastaamaan jokaisen käyttäjän tarpeita fyysisistä rajoituksista, kuten käden toiminnasta, riippumatta.

Miksi Navina-suolihuuhtelujärjestelmä?

- ✓ Yksinkertaiset ohjausyksiköt.
- ✓ Käyttäjäystävällinen ja vakaa vesisäiliö.
- ✓ Irrotettavat letkut, jotka on helppo puhdistaa ja säilyttää.
- ✓ Kaikki tarvikkeet ovat yhteensopivat Smart- ja Classic-ohjausyksiköiden välillä.



NAVINA SMART

Innovatiivinen suolihuuhtelu napin painalluksella

Navina Smart on suunniteltu siten, että kaikki, myös lapset ja henkilöt, joilla on huono käsien toiminta, voivat saada tarkan, turvallisen ja kontrolloidun suolihuuhtelun vain napin painalluksella. Navina Smart on helppo oppia ja käyttää. Siinä on sisäänrakennetut turvatoiminnot ja henkilökotaiset asetukset takaavat samanlaisen huuhtelun joka kerta.



Navina Smart-sovellus

Navina Smartiin kuuluu sovellus, jonka avulla käyttäjä voi seurata ja tallentaa asetuksia ja edistymistä hoitotoimenpiteen optimoimiseksi tai jakaa ne terveydenhuollon ammattilaisen kanssa. Kaikki viimeisimmän huuhtelun tiedot, kuten ballongin koko, vesimäärä, veden virtausnopeus ja kesto, voidaan siirtää Navina Smart-sovellukseen Bluetoothin kautta.

NAVINA CLASSIC

Suolihuuhtelu tehty helpoksi



Navina Classic kehitettiin yhdessä käyttäjien ja terveydenhuollon ammattilaisten kanssa, ja sillä oli yksi tavoite: tehdä suolihuuhtelusta helppoa. Manuaalinen ohjausyksikkö on intuitiivinen ja helppo opettaa, ja siinä on värikoodatut liittimet ja kuvaavat symbolit. Navina Classic on luotettava, ja sitä ohjataan kahdella erillisellä käsipumpulla, jotka säätelevät ballongin täyttymistä ja veden johtamista.

Mitä aloituspakkaukseen kuuluu?



Vesisäiliö

- Tukeva ja vakaa.
- 1,5l tilavuus.
- Kokoontaitettava.
- Helposti avettava kansi.



Letsketti

- Värikoodatut yhdistäjät kokoonpanon helpottamiseksi.
- Joustavat mutta tukevat vesi- ja ilmaletkut.
- Helppo puhdistaa.



Katri / Kartio

- Pehmeä ja joustava materiaali.
- Liukas hydrofiilinen pinta helppoa asettamista ja poistamista varten.
- Kertakäyttöinen.

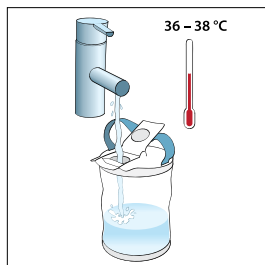


Kotelo ja lisätarvikkeet

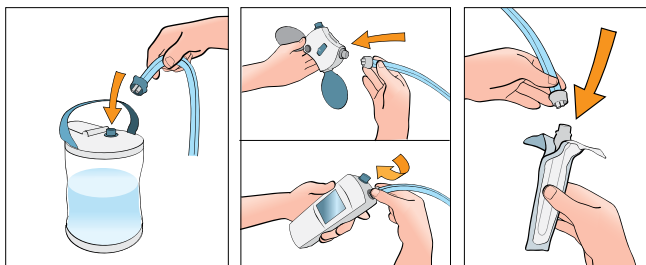
- Kotelo säilytykseen ja matkustamiseen.
- Tarttumisenrenkaat, jotka helpottavat käsittelyä.
- Kaulanauhan avulla ohjausyksikön voi ripustaa kaulan ympärille.

NÄIN SE TOIMII

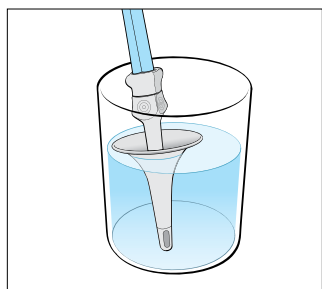
Kattava ja yksityiskohtainen opas tämän laitteen käytöstä on tuotteen mukana toimitetussa käyttöohjeessa.



1. Täytä säiliö haalealla puhtaalla vedellä (+ enintään 200 ml kartion liukkaan pinnan aktivoimiseksi).



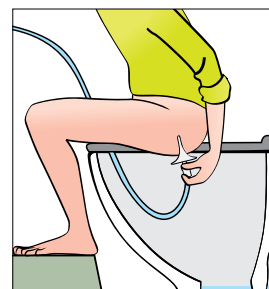
2. Liitä vesisäiliö ja ohjauksikkö (Smart tai Classic) letkuihin, sekä katetri tai kartio.



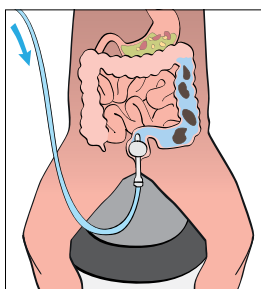
3. Aktivoi kartio tai katetri pumppaamalla vettä, kunnes 3/4 on peitossa. Tämä tekee pinnasta liukkaan.



4. Aktivoinnin jälkeen aseta katetri tai kartio peräsuoleen niin syväälle kuin terveydenhuollon ammattilainen on neuvonut.



5. Jos käytät katetria, täytä ballonki ilmalla, jolloin se toimii tiivisteenä. Pumppaa ilmaa joko elektronisesti tai manuaalisesti Navina Smart tai Classic ohjauksyksiköllä. Kartiota pidetään paikallaan kädellä toimenpiteen aikana.



6. Nyt on aika johtaa vettä. Terveydenhuollon ammattilainen päättää ja neuvoo kuinka paljon vettä johdetaan.



7. Veden johtamisen jälkeen, tyhjennä ballonki ja vedä katetri tai kartio ulos ja odota veden ja ulosteen tyhjentymistä WC-pönttöön.

”

Nyt voin tanssia ja ratsastaa hevosella, ennen minulla ei ollut siihen aikaa. Teen nyt samoja asioita kuin ystäväni.

- Alice, 10 vuotta



TUKI JA OHJEET

Suolihuuhtelun aloittaminen voi aluksi tuntua hieman pelottavalta, mutta ei ole syytä huoleen. Voi viedä jonkin aikaa, ennen kuin kaikki sujuu hyvin ja löytyy sinulle ja lapsellesi sopiva rutiini, mutta se on sen arvoista.

Saatavana on tukea ja ohjeita matkan varrella (skannaa QR-koodit mobiililaitteellasi päästäksesi ohjeisiin):

Opastusvideo Navina Smartille ja Navina Classicille:



Smart



Classic

Usein kysytyt kysymykset:



Onko sinulla kysyttävää Navinasta?
Olemme keränneet verkkosivuillemme yleisiä kysymyksiä ja vastauksia.



Me Wellspectillä kehitämme innovatiivisia kontinenssihoitoratkaisuja, jotka parantavat suolen ja rakon toimintahäiriöistä kärsivien elämänlaatua. Sen lisäksi, että tuotteemme edistävät käyttäjiensä terveyttä ja hyvinvointia, ne myös vahvistavat heidän itseluottamustaan ja riippumattomuuttaan. LoFric®- ja Navina™-tuotemerkkiemme ansiosta olemme olleet alan johtava valmistaja jo yli 40 vuoden ajan. Pyrimme aina minimoimaan tuotteidemme ympäristövaikutukset, ja intohimoisena tavoitteenamme on saavuttaa ilmastoneutraalius. Työskentelemme yhdessä tuotteidemme käyttäjien ja terveydenhuollon ammattilaisten kanssa parantaaksemme hoitotuloksia kestävällä tavalla, nyt ja tulevaisuudessa.

Wellspect. A Real Difference.

Lisätietoja tuotteistamme ja palveluistamme saat verkkosivustolta Wellspect.fi.

Osallistu keskusteluun Facebookissa, Instagramissa ja LinkedInissä.

wellspect.fi

Wellspect Oy,

Piispansilta 9 B, PL 96, 02230 Espoo. Puh. 09 867 6160.

Navina-suolihuuhtelujärjestelmä

Käyttötarkoitus

Navina Systems on tarkoitettu suolihuuhteluun, jossa vettä johdetaan rektaalika-tetrin avulla paksusuolen alaosaan.

Käyttöaiheet

Navina Systems on kehitetty auttamaan ulosteinkontinenssista, kroonisesta ummetuksesta ja/tai aikaa vievistä suolen toimittamisista kärsiviä aikuisia ja yli 3-vuotiaita lapsia. Johtamalla vettä paksusuolen alaosaan peristalttiset lihakset voidaan aktivoida, joilloin ne alkavat tyhjentää paksu- ja peräsuolta.

Vasta-aiheet

ÄLÄ käytä Navina Systems -järjestelmää, jos sinulla on yksi tai useita seuraavista vasta-aiheista:

- peräaukon tai paksu- ja peräsuolen ahtauma
 - aktiivinen tulehduksellinen suolistotauti
 - akuutti divertikuliitti
 - paksu- ja peräsuolen syöpä
 - iskeeminen koliitti
 - aiempi peräaukon tai paksu- ja peräsuolen leikkaus alle 3 kuukautta sitten
 - aiempi täyhystyksessä tehty polyypinpoistoleikkaus alle 4 viikkoa sitten
- Koska luettelo ei välttämättä ole tyhjentävä, terveydenhuollon ammattilaiset ottavat aina huomioon myös yksilölliset tekijät. Lue käyttöohje ennen käyttöä.



Valmistaja:
Wellspect HealthCare,
Aminogatan 1, Box 14,
431 21 Mölndal, Sverige.
Tel: 031 376 40 00.
www.wellspect.com



2797

