



# EN LITEN LØSNING MED UMIDDELBART RESULTAT

Navina™ Mini kan lette ditt barns tarmproblemer.  
En intuitiv løsning som kan hjelpe mot forstoppelse  
og lekkasje.

**Navina™** Mini

# TA KONTROLL MED NAVINA MINI

Å leve med tarmproblemer er utfordrende for både barnet og familien.

Som omsorgsperson har du helt sikkert prøvd mange ulike løsninger som for eksempel kostregulering eller medikamentell behandling som lakserende eller mykgjørende midler, alt for å finne en løsning som fungerer.

Disse utfordringene er vanligere enn du tror, men bli sjeldent snakket om. Heldigvis finnes det løsninger, som den brukervennlige Navina Mini som kan hjelpe barnet å få en sunn toaletterutine.

## EN LITEN LØSNING MED UMIDDELBART RESULTAT

Navina Mini er en diskret og intuitiv lavvolum irrigasjonsløsning som kan hjelpe mot symptomer som ufullstendig tømming eller lekkasje.

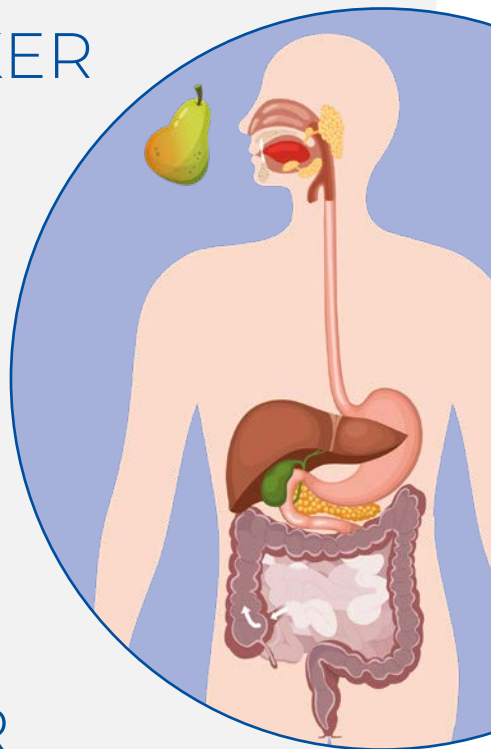
Med en forsiktig innstilling med vann i nedre del av tarmen gir den umiddelbar lettelse og hindrer lekkasje.



# HVORDAN VIRKER TARMEN?

Se for deg at magen er en stor maskin.

1. Etter at du har spist blir maten brutt ned i magen og beveger seg over i tynntarmen som absorberer alle næringsstoffene.
2. Deretter tar tykktarmen over og absorberer salter og vann og lager bæsje utav det som kroppen ikke trenger.
3. Bæsjen beveger seg til slutten av tarmen og lagres et sted som heter rektum
4. Bæsjen venter i rektum til hjernen din får beskjed om at nå må du gå på do.



## HVA SKJER NÅR DETTE IKKE FUNGERER?

Noen ganger fungerer ikke maskinen slik den skal og det kan skape problemer.

Om ditt barn har problemer med tarmen kan det oppleve forstoppelse, smerte, oppblåsthet og lekkasje. Dette kan gjøre hverdagen vanskelig. Tarmlekkasje er vanlig og kan føre til skam og usikkerhet.

Som omsorgsperson bruker du mye tid på å takle disse utfordringene, alt fra måltider til dobesøk og rengjøring etter uhell.

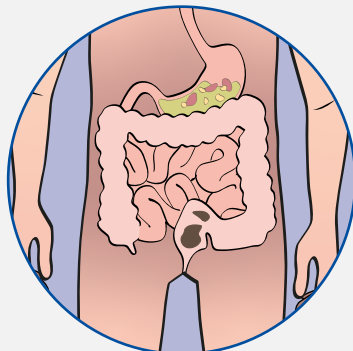
Dette gir mindre tid til lek og sosiale aktiviteter.

# HVORDAN KAN TARMIRRIGASJON HJELPE?

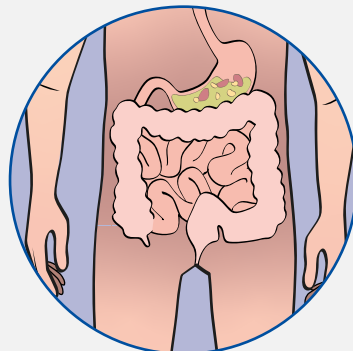
Lavvolum tarmirrigasjon er en effektiv måte å tømme nedre del av tarmen ved hjelp av en rektalkon og at man installerer vann i nedre del av tarmen for å skylle ut avføring.

Det er et medisinfritt alternativ til avføringsmidler og kostrestriksjoner. Denne metoden forebygger uhell og gir kontroll over når barnet ditt må tømme tarmen.

Før irrigasjon:



Etter irrigasjon:



## ØVELSE GJØR MESTER

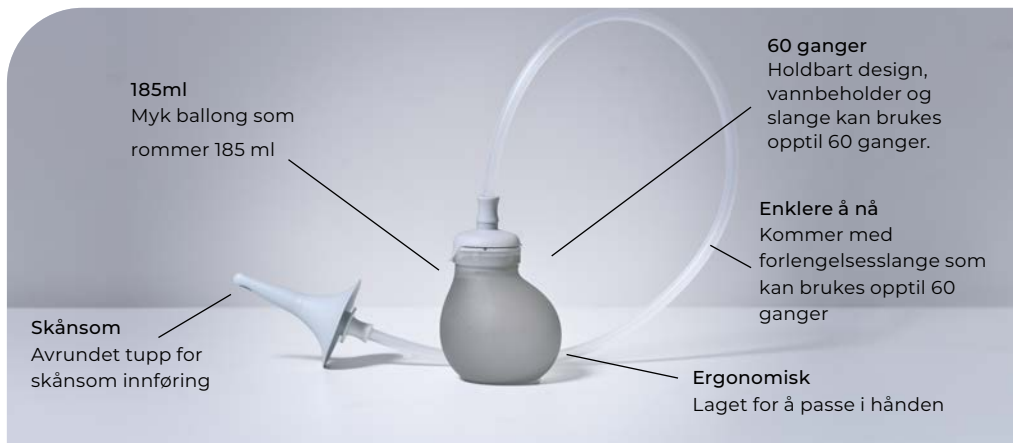
Vi er alle forskjellige, det samme gjelder tarmen. Det er derfor avgjørende at man tilpasser et irrigasjonsprogram som passer akkurat ditt barn. Her er noen tips som kan hjelpe dere å lykkes:

- Sørg for god opplæring ved oppstart, dette bør gis av helsepersonell.
- Involver barnet ved å la de øve med utstyret på en bamse eller dukke, dette kan gjøre det mindre skremmende.
- Sett oppnåelige mål for å motivere barnet til å fortsette med irrigasjon, selv om de i starten kan være motvillige.

✓ Være på skolen en hel dag uten uhell

✓ Dra i svømmehallen





# EN LITEN LØSNING SOM GIR UMIDDELBART RESULTAT

Tarmirrigasjon skal ikke være komplisert eller skummelt.

Navina Mini er et diskret og intuitivt lavvolum irrigasjonssystem som kan hjelpe mot symptomer som forstoppelse eller lekkasje. Ved å installere en liten mengde vann kan man skylle den nedre delen av tykktarmen og gi lettelse og forbygge lekkasje.



## VÆR EN FLUSH HERO!

Når man starter med tarmirrigasjon så kan det ta litt tid å bli vant til. For å gjøre prosedyren litt morsommere så har vi laget mobilspillet Flush Hero.

Øv på å spyle ned bæsjemonstrene før du går tom for vann!

Last ned her:



# NAVINA MINI OG MEG

Dette er en fortelling om Robin og hvordan Navina Mini hjelper han å føle seg bedre.



Hei, jeg er Robin! Jeg pleide å ha det som deg. Jeg hadde masse problemer med magen i lang tid..



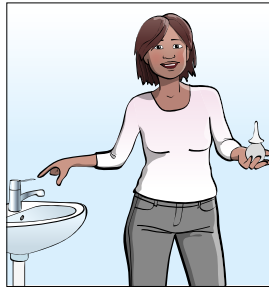
Jeg forsøkte med masse forskjellig. Forskjellig mat og medisiner, men ikke noe av det hjalp.



Jeg ble veldig lei meg. Jeg turte ikke gå ut for å leke, jeg var så redd for at jeg skulle ha et uhell samtidig som det alltid gjorde vondt i magen.



En dag så sa legen til mamma at jeg kunne prøve noe som het tarmirrigasjon.



Hun sa at man bare bruker vann og at det ikke gjør vondt.



I starten så var jeg usikker. Den så veldig rar ut, nesten som en hagenisse...



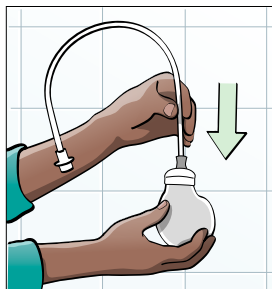
Men etter at jeg og mamma tok en prat med legen, så bestemte jeg meg for å prøve



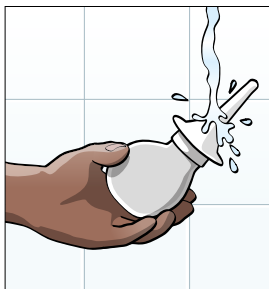
Visste du at om jeg klemmer den før jeg fyller den med vann, så høres den ut som en hundeleke!



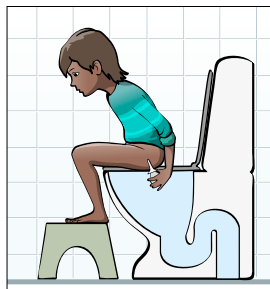
...den er ikke til deg Toby.



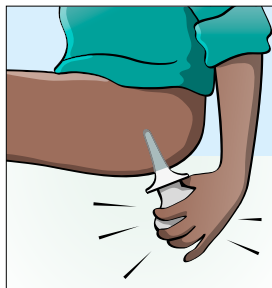
Slik fungerer det! Start med å fylle opp med vann. Om du vil bruke forlengesslangen, koble den til vannbeholderen. Det kan være lurt å be mamma eller pappa om hjelp!



Mamma kobler kon-kateteret til vannbeholderen (eller forlengesslangen) og aktiverer kon-kateteret med vann – det blir skikkelig glatt!



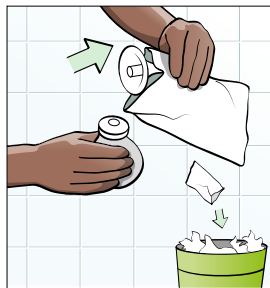
Jeg setter meg på do og fører forsiktig kon-kateteret inn i rumpehullet. De første gangene fikk jeg hjelp av mamma slik at det ble rett.



Når det er på plass, klemmer jeg på ballongen for å installere vannet. Så tar jeg den ut.



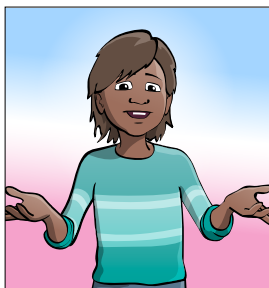
Så venter jeg til bæsjen kommer ut.



Mamma hjelper meg å rydde opp, men når jeg blir eldre tror jeg at jeg skal gjøre det selv.



Jeg avslutter alltid med å vaske meg på hendene med såpe og vann.



Og det var det! Lett! Nå vet jeg at jeg har fått ut all bæsjen, og jeg har ikke lenger mageknip...



...jeg trenger ikke lenger bekymre meg for uhell i bukse!

## Navina Mini

### Beskrivelse

Navina Mini er beregnet for transanal irrigasjon ved å tilføre en mindre mengde vann i tykktarmens nedre del via en rektal kone.

### Indikasjoner

Navina Mini er beregnet for voksne, unge og barn fra 3 år som lider av ufullstendig tarmtømming og/eller fekal inkontinens.

### Kontraindikasjoner

- Kjent anal eller kolorektal innsnevring
- Aktiv inflammatorisk tarmsykdom
- Akutt divertikulitt
- Kolorektal cancer
- Iskemisk kolitt
- Har gjennomgått anal eller kolorektale inngrep siste tre måneder

Da listen muligens ikke er fullstendig, tar behandler også individuelle faktorer i betraktning. Se bruksanvisningen før bruk.



Manufacturer:  
Wellspect AS,  
Karihaugveien 89,  
1086 Oslo, Norge.  
Phone: 47 815 59 118.  
www.wellspect.no



Reference	Type	Specification
6931000	Navina Mini Start Sett	1 vannbeholder, 5 rektalkoner, 1 forlengesesslange
6930700	Navina Mini Sett	1 vannbeholder, 30 rektalkoner
6930800	Navina Mini Extension Sett	1 vannbeholder, 30 rektalkoner, 1 forlengesesslange
6930900	Navina Mini Refill Sett	30 rektalkoner

I Wellspect utvikler vi innovative løsninger innenfor kontinenspleie som kan være med på å endre menneskers liv. Vi føler oss forpliktet til å hjelpe brukere til en bedre selvfølelse og mer selvstendighet, i tillegg til god helse og velvære. Vi har vært ledende i bransjen i over 30 år med varemerkene LoFric® og Navina™. Vi produserer sikre og brukervennlige produkter for blære- og tarmbehandling med minst mulig miljøpåvirkning. Vårt mål er å bli klimanøytrale, og vi samarbeider tett med brukere og helsepersonell som hele tiden inspirerer oss til å forbedre våre produkter og tjenester på en bærekraftig måte, nå og i fremtiden.

For mer informasjon om våre produkter og vårt initiativ Advancing Continence Care Together (ACCT), se Wellspect.no. Besøk oss også på LinkedIn, Twitter, Facebook og Instagram.

wellspect.no

