



Gids voor ouders:
Uw kind en darmspoelen

Navina™

BESTE OUDER

Deze gids gaat over darmspoelen (ook wel TAI genoemd) en is voor u ontwikkeld ter ondersteuning van u als ouder of verzorger van een kind dat de procedure ondergaat. Het doel is u kennis en inzicht te geven over hoe de darm werkt en hoe darmspoelen daarbij kan helpen.

Darmspoelen wordt sinds de jaren 80 van de vorige eeuw toegepast. Gedurende de laatste 10 jaar heeft de ontwikkeling van de noodzakelijke hulpmiddelen ervoor gezorgd dat het een onderdeel is van een darmmanagementprogramma voor kinderen die blijvend darmproblemen ondervinden.

Wij hebben veel mensen ontmoet, zowel kinderen als volwassenen, van wie het leven positief is veranderd door gebruik te maken van deze therapie. Het darmspoelen helpt de controle terug te krijgen over de darm, waardoor kinderen meer tijd over hebben om die dingen te doen die zij willen doen.

Daarnaast neemt het zelfvertrouwen toe en het bespaart u als ouder of verzorger veel ongerustheid, moeite en tijd. Wij hebben informatie verzameld van zorgverleners, wetenschappelijke experts, ouders en gebruikers. Wij hopen uw kennis en motivatie te vergroten zodat u samen met uw kind kunt beginnen met darmspoelen.

June Rogers MBE
Paediatric Continence Specialist
Bladder and Bowel UK

INHOUDSOPGAVE

Weer controle hebben én tijd besparen met darmspoelen.....	4
Hoe werkt het spijsverteringskanaal?	5
Wat gebeurt er als het niet werkt?.....	6-7
Darmspoelen (transanale irrigatie/TAI): Dit is hoe het werkt.....	8
Motivatie en verwachting.....	9
Betrek uw kind	10-11
Navina Irrigatie Systeem	12-13
Dit is hoe het werkt	14
Ondersteunend materiaal	15

WEER CONTROLE HEBBEN ÉN TIJD BESPAREN MET NAVINA

Leven met darmklachten kan lastig zijn en ze beïnvloeden niet alleen het kind maar ook routines en het leven van het hele gezin.

Veel ouders met een kind dat last heeft van darmproblemen worstelen veel te lang met diëten en medicatie, zonder bevredigend resultaat. Maar er is een betere oplossing beschikbaar.

Darmspoelen is een succesvolle therapie voor veel kinderen die kampen met darmklachten. Darmspoelen herstelt een gezonde darmroutine en helpt uw kind weer controle te krijgen wanneer en waar het toilet bezocht kan worden.

Daarmee zal het ongemak van ongelukjes uiteindelijk verdwijnen en zowel u als uw kind kunnen beginnen met een leven zonder constant na te hoeven denken over benodigdheden voor de darm en toilet.

In het kort, als de darm functioneert, functioneert het leven. Echter, darmspoelen kan in het begin een vreemd of intimiderend gevoel geven en het kan enige tijd duren voor het goed werkt.

Het spijsverteringskanaal is een ingewikkeld systeem en heeft tijd nodig zich aan te passen aan nieuwe routines. Maar op de lange termijn is het het waard.



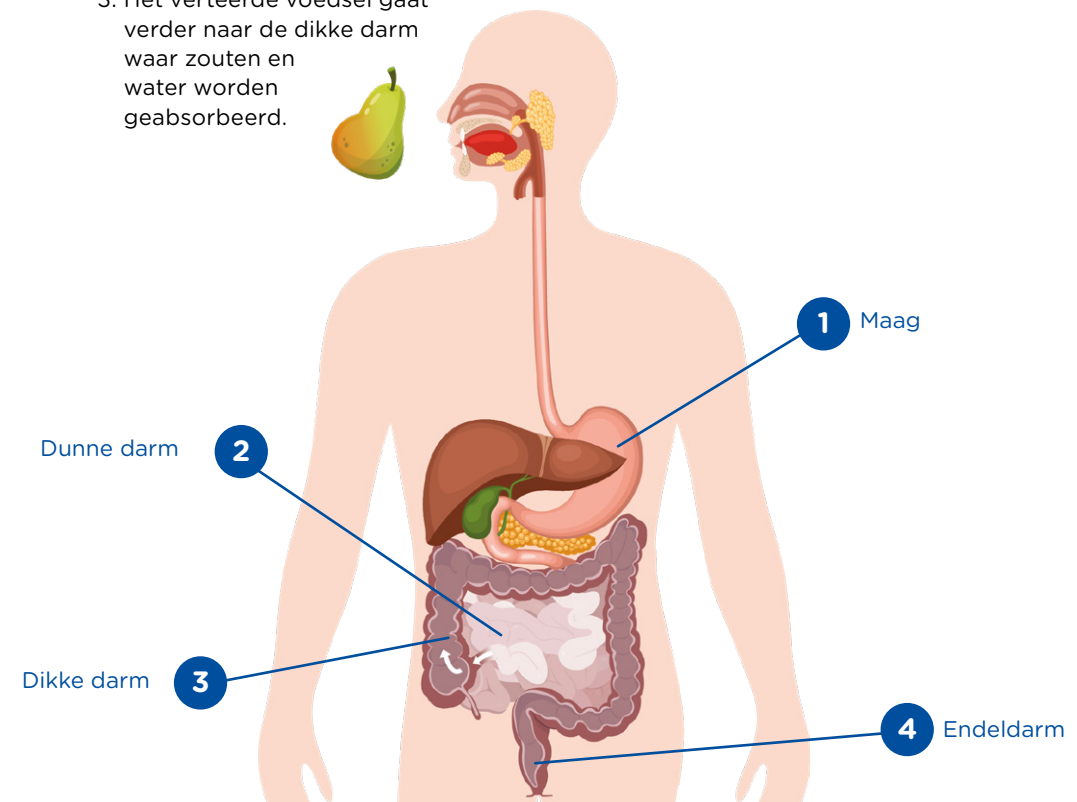
HOE WERKT HET SPIJSVERTERINGSKANAAL?

Beeld u in dat de buik een grote machine is.

1. Na het eten wordt het voedsel in de maag bewerkt door bepaalde enzymen.
2. Daarna komt het bewerkte voedsel in de dunne darm waar vitale voedingsstoffen worden opgenomen.
3. Het verteerde voedsel gaat verder naar de dikke darm waar zouten en water worden geabsorbeerd.

Wat het lichaam niet nodig heeft wordt ontlasting.

4. De ontlasting wordt naar het einde van de darm getransporteerd en wordt opgeslagen in de endeldarm.
5. Hier blijft de ontlasting totdat de hersenen een signaal vanuit de endeldarm krijgt dat het tijd wordt om een toilet te bezoeken.





WAT GEBEURT ER IN HET LICHAAM ALS DE DARM NIET WERKT?

Darmproblemen kunnen verschillende oorzaken hebben. Een kind kan een darmprobleem hebben vanwege een aangeboren afwijking zoals spina bifida of een anorectale malformatie of het kan ontwikkeld zijn ten gevolge van letsel of ziekte, zoals ruggenmergletsel. Ook kan er sprake zijn van functionele darmklachten.

Darmproblemen resulteren vaak in constipatie, fecale incontinentie en/of problemen met de stoelgang. Het is niet ongevoelbaar tegelijkertijd aan al deze gevolgen van darmproblemen te lijden.

Constipatie is vrij gebruikelijk als iemand een darmdisfunctie heeft.

Constipatie wordt gekenmerkt door infrequente en onregelmatige darmbewegingen. Dit resulteert in een harde, droge ontlasting die een moeilijke stoelgang veroorzaakt. Fecale incontinentie is een ander gebruikelijk probleem voor kinderen met darmdisfunctie. Het veroorzaakt onwillekeurig verlies van ontlasting.

WAT GEBEURT ER MET HET LEVEN ALS DE DARM NIET WERKT?

Kinderen met darmproblemen hebben meerdere keren per dag of continu pijn, een opgeblazen gevoel, verminderde eetlust en ook vegen in het ondergoed. Dit resulteert vaak in emotionele schade, verlegenheid en sociale onzekerheid.

Veel gezinnen spenderen veel kostbare tijd om deze problemen het hoofd te bieden. De tijd die wordt besteed aan het eten, het (proberen) naar het toilet te gaan, het wassen van kleding na een ongelukje en/of het verwisselen van luiers, de zorg voor geschilferde en zere billen heeft een aanzienlijke invloed op het dagelijks leven. Realistisch gezien vermindert dit de tijd die het kind kan spelen en

de mogelijkheden om deel te nemen aan sociale activiteiten. Veel ouders besteden veel tijd aan het vinden van de juiste behandeling voor hun kind. Elke nieuwe, mislukte poging kan emotioneel zwaar zijn en leiden tot een gevoel van hopeloosheid. Daarnaast kunnen er broers of zussen zijn die ook aandacht vragen en verdienen.



DARMSPOELEN: DIT IS HOE HET WERKT

Darmspoelen (ook wel transanale irrigatie (TAI) genoemd) is een effectieve techniek voor het legen van de darm.

Met behulp van een handmatig of elektronisch bediende pomp wordt via een rectaalkatheter of conus voorzichtig water in de endeldarm gebracht. Als reactie hierop zullen peristaltische bewegingen van de darm de ontlasting op gang brengen. Na het verwijderen van de katheter of conus zal na een tijdje het water met de ontlasting worden uitgedreven.

Geen ongelukjes meer

Met regelmaat darmspoelen zorgt ervoor dat het laatste deel van de darm leeg blijft tot de volgende spoeling. Dit geeft controle over

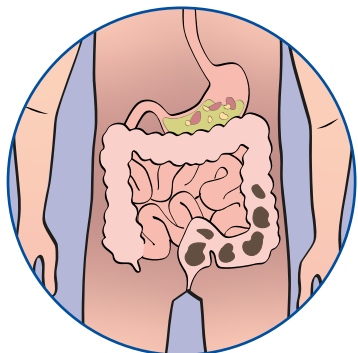
wanneer en waar het toilet wordt gebruikt. Een bijkomend voordeel is een vermindering van tijd en energie die gestoken wordt in het darmmanagement. Hiervan profiteert niet alleen het kind, maar het hele gezin.

Oudere kinderen en tieners kunnen vaak zelf de procedure leren en na een tijdje zelfstandig uitvoeren. Dit bevordert de onafhankelijkheid en het zelfvertrouwen.

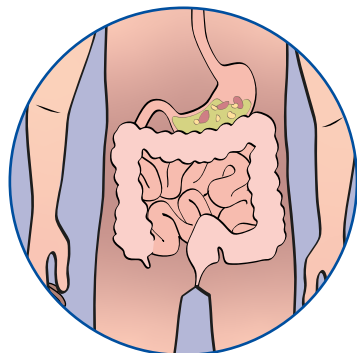
Meer tijd om te spelen

Nadat de procedure een natuurlijk onderdeel is geworden van de verzorging, duurt darmspoelen slechts 15 tot 60 minuten, met een frequentie die is afgestemd op de behoeften van het kind.

Voor darmspoelen:



Na darmspoelen:



MOTIVATIE EN VERWACHTING

Darmspoelen is een goede langetermijnoplossing dat geen ingrijpende operatie of medicatie vereist. Maar darmspoelen is geen snelle oplossing. Het is belangrijk realistische verwachtingen te hebben wat darmspoelen voor uw kind kan betekenen en hoe lang het duurt voor het bevredigende resultaten geeft.

Een eerste inzet van 4 tot 12 weken is nodig om de darm te stabiliseren, de optimale behandelparameters voor uw kind te vinden en een geïndividualiseerd stoelgangpatroon te ontwikkelen.

Als ouder bent u de meest belangrijke factor voor een succesvolle uitkomst van het darmspoelen voor uw kind.

Zorg, samen met een zorgverlener, voor een goede introductie en training voor begonnen wordt met darmspoelen.

Betrek het kind bij het proces door het te laten oefenen met het hulpmiddel op een knuffeldier of pop, zodat het minder intimiderend is op het moment dat het wordt toegepast op het kind.

Stel haalbare doelen om het kind te motiveren door te gaan met darmspoelen, zelfs als er in eerste instantie sprake is van aarzeling.

Soms is de aanleerperiode eenvoudig, soms moeilijker. Als ouder kan het in het begin stress geven en uitdagend zijn.

Benader het stap-voor-stap en probeer uit te leggen wat een werkende routine kan betekenen voor het dagelijks leven van het kind en het gezin op de lange termijn.

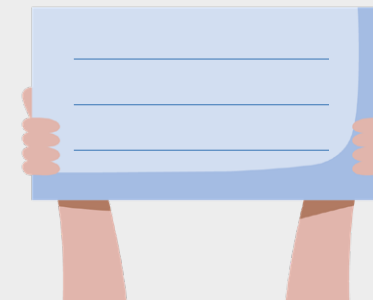


Lees verhalen van andere Navina gebruikers die vertellen hoe zij leven en omgaan met darmdisfunctie.

✓ De hele dag naar school gaan zonder ongelukjes te hebben.

✓ Naar het zwembad gaan.

MIJN DOEL:





BETREK UW KIND ERBIJ

Uw kind vanaf het begin betrekken met de darmspoelroutine kan een goede manier zijn om weerstand, achterdocht en twijfel over de therapie weg te nemen. Het kan ook de acceptatie vergemakkelijken en uw kind vertrouwen geven.

Maak uw kind vertrouwd met het systeem zelf – om de verschillende onderdelen vast te pakken en te voelen, misschien zelfs ermee te laten spelen in combinatie met een knuffeldier of pop. U kunt uw kind stickers geven om het systeem te versieren en daarmee te personaliseren. Plak stickers op de controle-unit of markeer bijvoorbeeld het waterniveau dat u gebruikt met een sticker – zodat uw kind weet tot welk niveau de watercontainer gevuld moet worden.

Als uw kind ouder is of klaar met de aanleerperiode, kan het kind meer

betrokken worden bij de procedure, bijvoorbeeld door te helpen met het vullen van de watercontainer.

Uiteindelijk kunt u uw kind de katheter laten vasthouden terwijl u zijn/haar hand stuurt bij het inbrengen van de katheter. Prijs uw kind voor elke aangeleerde stap.

Darmspoelen bespaart tijd voor bijna alle gebruikers in vergelijking met andere therapieën voor darmproblemen zoals bijvoorbeeld medicijnen. Voor een kind kan de procedure toch als tijdrovend worden ervaren. De tijd die nodig is voor het inbrengen van het water is kort. Daarna kan het 10-30 minuten duren voordat de ontlasting op gang komt. Het kind bezig houden met dingen die het leuk vindt om te doen, bijvoorbeeld met een mobiele telefoon, tablet of een boek, kan deze tijd op een leuke manier overbruggen.



Personaliseer het Navina Systeem

Laat het kind stickers plakken op de controle-unit van het Navina Systeem om het te personaliseren. Vraag de zorgverlener om een Navina stickervel.

Het Navina Activiteitenboek

Een activiteitenboek voor kinderen om spelenderwijs kennis te maken met Navina darmzorgproducten. Het bevat stappen waarbij verschillende delen van het systeem herkend kunnen worden, puzzels, spelletjes en kleurplaten.



Animatie voor kinderen

Op wellspect.nl vindt u een korte inleiding over darmspoelen met Navina Systems. In de animatie wordt de plaats en het doel van darmspoelen kort en simpel uitgelegd.



[Bekijk de animatie hier!](#)



Word een Flush Hero!

Met het door ons ontwikkelde Flush Hero spel, voor op een mobiele telefoon of tablet, wordt de darmspoelprocedure een stuk leuker.

Spuut water naar de poep-monsters om de darm leeg te maken voordat het water op is!



[Download hier!](#)

NAVINA DARMSPOELSYSTEEM

Eenvoudig en intuïtief hoog volume darmspoelen

Het Navina darmspoelsysteem is een eenvoudig te gebruiken oplossing voor hoog volume darmspoelen. Door met regelmaat de darmen te spoelen kan een normale darmroutine bereikt worden. Hierdoor kan geprofiteerd worden van de vrijheden die het met zich meebrengt: het Navina darmspoelsysteem kan de tijd die doorgebracht wordt op het toilet significant verminderen als ook de zorgen rondom obstipatie. Ook het risico op ongelukjes kan worden verkleind.

Zoals bij alle Navina darmzorgproducten is het gebruik en het aanleren ervan makkelijk door het eenvoudige en intuïtieve ontwerp. De keuze tussen een handmatige of elektronische bediening biedt flexibiliteit om aan specifieke behoeften te voldoen, ongeacht de mate van handfunctie.

Waarom het Navina darmspoelsysteem?

- ✓ Eenvoudige controle-units
- ✓ Gebruiksvriendelijke en stabiele watercontainer
- ✓ Afneembare slangen die eenvoudig zijn schoon te maken en op te slaan
- ✓ Alle verbruiksartikelen zijn uitwisselbaar tussen de Navina Smart en Navina Classic controle-unit



NAVINA SMART

Innovatief darmspoelen met een druk op de knop

Navina Smart is ontworpen zodat iedereen, ook kinderen en mensen met een verminderde handfunctie, een precieze, veilige en gecontroleerde darmspoeling kunnen uitvoeren met slechts één druk op de knop. Het aanleren van en het gebruik van Navina Smart is eenvoudig. Het heeft ingebouwde veiligheidsfuncties en gepersonaliseerde instellingen om ervoor te zorgen dat de darmspoeling elke keer hetzelfde is.



Navina Smart App

Navina Smart kan gekoppeld worden met een app. Hiermee kunnen de instellingen en voortgang worden gevolgd en vastgelegd. Deze gegevens kunnen gedeeld worden met de zorgverlener. Zo kan de therapie geoptimaliseerd worden. Alle gegevens van de laatste darmspoeling, zoals de grootte van de ballon, de hoeveelheid water, de waterstroomsnelheid en de duur van de behandeling kunnen via Bluetooth naar de Navina Smart app worden verzonden.

NAVINA CLASSIC

Simpel darmspoelen



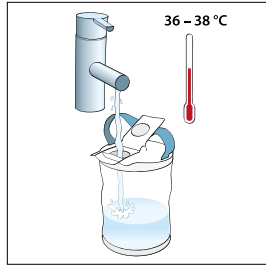
Navina Classic is ontwikkeld in samenwerking met gebruikers en zorgverleners met maar één doel voor ogen: darmspoelen eenvoudig maken. De handmatige bediening is intuïtief en eenvoudig met de kleurgecodeerde aansluitingen en beschrijvende symbolen. Navina Classic is betrouwbaar en geeft de gebruiker controle. Twee handpompen regelen het opblazen van de ballon en het inbrengen van water, zodat de gebruiker de dimensies daarvan naar gelang behoeften kan bepalen.

Wat zit er in het startpakket?

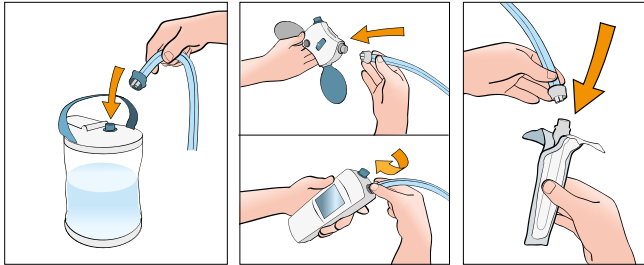
	Watercontainer <ul style="list-style-type: none">• Stevig en stabiel• 1,5 liter capaciteit• Inklapbaar• Eenvoudig te openen deksel		Slangenset <ul style="list-style-type: none">• Kleurgecodeerde connectoren voor eenvoudig aansluiten• Flexibele maar robuuste water- en luchtslang• Eenvoudig schoon te maken
	Katheter/Conus <ul style="list-style-type: none">• Zacht en flexibel materiaal• Glad, hydrofiel oppervlak voor comfortabel inbrengen en verwijderen• Eenmalig te gebruiken		Opbergtas en accessoires <ul style="list-style-type: none">• Opbergtas voor op reis en bewaren• Grijpringen indien extra grip nodig is• Nekkoord om de controle-unit aan te koppelen

DIT IS HOE HET WERKT

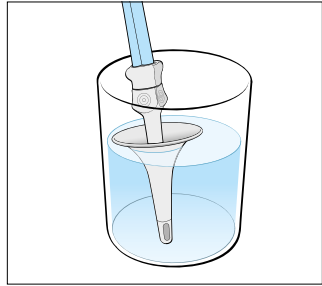
Raadpleeg voor een uitgebreide en gedetailleerde handleiding voor het gebruik van dit medische hulpmiddel het document 'Gebruiksaanwijzingen' dat bij het product wordt geleverd.



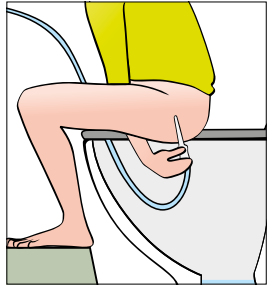
1. Vul de watercontainer met de voorgeschreven hoeveelheid lauwwarm water (+100-200 ml voor het activeren van de katheter).



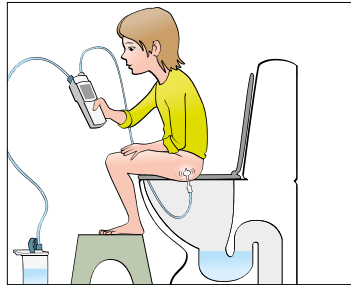
2. Koppel de slangen tussen de watercontainer aan de Navina Smart/Classic controle-unit en de watercontainer en de katheter/conus.



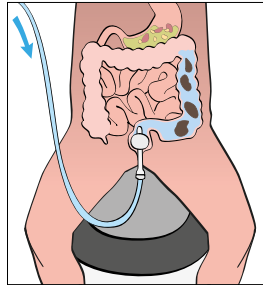
3. Activeer de katheter/conus door water op te pompen uit de watercontainer totdat ten minste 3/4e van de katheter/conus bedekt is met water. Dit maakt het oppervlak glad.



4. Na activatie kan de katheter of conus conform de instructies van de zorgverlener worden ingebracht.



5. Als de katheter wordt gebruikt, blaas dan de ballon op om de endeldarm af te sluiten. Dit kan elektronisch met de Navina Smart en handmatig met de Navina Classic controle-unit. De conus moet gedurende het inbrengen van het water met de hand op zijn plek worden gehouden.



6. Nu kan het water worden ingebracht. Welke hoeveelheid moet worden gebruikt wordt voorgeschreven door de zorgverlener.



7. Na het inbrengen van het water en het leeg laten lopen van de ballon kan de katheter worden verwijderd. Als een conus wordt gebruikt kan deze ook nu worden verwijderd. Direct daarna of na een tijdje wachten komt het water en de ontlasting er vanzelf uit.

“

“Nu kan ik dansen en paardrijden, vroeger had ik daar geen tijd voor. Ik doe nu alles met mijn vriendjes.”

- Alice, 10 jaar



ONDERSTEUNEND MATERIAAL

Beginnen met darmspoelen kan een uitdaging zijn, maar zich zorgen maken erover is niet nodig. Het kan even duren voordat alles goed gaat en een routine is ontstaan dat bij het kind past. Maar het zal de moeite waard zijn!

Er zijn een aantal bronnen die kunnen worden geraadpleegd als er vragen zijn of als er in de aanleerperiode wat extra ondersteuning nodig is. Scan de QR-codes met een mobiel apparaat om toegang te krijgen.

Stap voor stap video-instructie van Navina Smart en Navina Classic:



Navina Smart



Navina Classic



Veelgestelde vragen:



Heeft u vragen over Navina darmzorgproducten? Voor uw gemak hebben we op onze website veelgestelde vragen en antwoorden daarop verzameld die u kunt raadplegen.



Bij Wellspect ontwikkelen we innovatieve oplossingen voor continenzorg die de kwaliteit van leven verbetert van mensen met blaas- en darmproblemen. Gebruikers kunnen weer zelfvertrouwen en onafhankelijkheid opbouwen, evenals een goede gezondheid en welzijn ervaren. Al meer dan 40 jaar zijn wij toonaangevend in de sector met onze productmerken LoFric® en Navina™. Wij streven er altijd naar om de impact van onze producten op het milieu tot een minimum te beperken en op termijn klimaatneutraal te worden. Door samen te blijven werken met gebruikers en zorgverleners kunnen we klinische resultaten op een duurzame manier verbeteren, nu en in de toekomst.

Wellspect. A Real Difference.

wellspect.nl



Wellspect HealthCare, Signaalrood 55, 2718 SG, Zoetermeer, Nederland.
Tel. NL: +31 79 363 70 10. Fax NL: +31 79 362 37 48. www.wellspect.nl

Navina Irrigation System

Beoogd gebruik

Navina Systems zijn bedoeld voor transanale irrigatie door water via een rectale katheter of conus in het onderste deel van de darm te brengen.

Indicaties

Navina Systems zijn geïndiceerd om volwassenen en kinderen vanaf 3 jaar te helpen die lijden aan fecale incontinentie, chronische constipatie en/of tijdrovende ontlasting. Door water in het onderste deel van de darm te brengen, kunnen de peristaltische spieren in de darm worden geactiveerd en beginnen de inhoud van de darm en het rectum te evacueren.

Contra-indicaties

- Gebruik Navina Systems NIET als bij u sprake is van één of meer van de volgende aandoeningen:
- bekende anale of colorectale stenose
- een actieve ontsteking aan de darm
- acute diverticulitis
- colorectale kanker
- ischemische colitis
- anale of colorectale chirurgie die minder dan drie maanden geleden heeft plaatsgevonden
- een endoscopische polypectomie die minder dan 4 weken geleden heeft plaatsgevonden

In deze lijst staat mogelijk niet alles vermeld. Uw zorgverlener zal altijd rekening houden met de persoonsgebonden factoren van een gebruiker. Lees voor gebruik eerst de gebruiksinstructie.



Manufacturer: Wellspect HealthCare, Aminogatan 1, P.O. Box 14, SE-431 21 Mölndal, Sweden.
Phone: +46 31 376 40 00.
www.wellspect.com



2797

