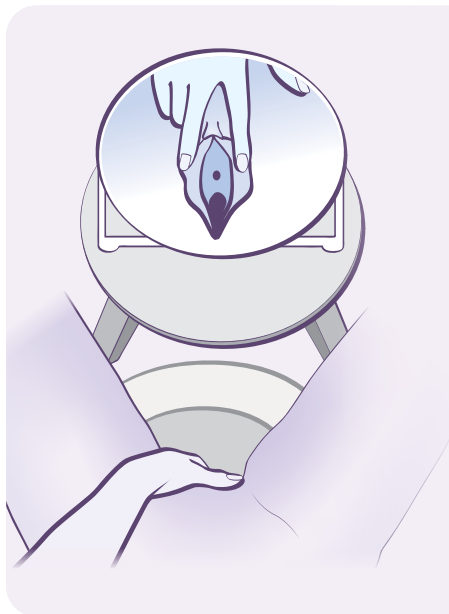
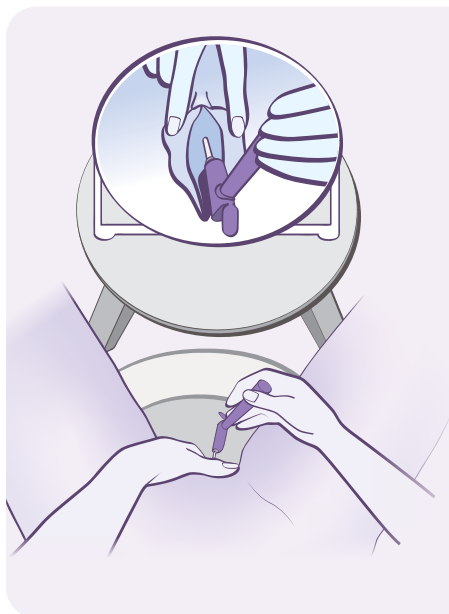


Aloittaminen



1. Kehosi ymmärtäminen

- Virtsaputken suuaukko on pieni, joka sijaitsee juuri emättimen aukon yläpuolella ja klitoriksen alapuolella.
- Se on lähellä peräaukkoa, joten puhtaana pitäminen on tärkeää infektioiden ehkäisemiseksi.
- Sitä voi olla vaikea nähdä
 - peilin käyttäminen voi auttaa.



2. Mukavan asennon valitseminen

- WC-pöntöllä istuminen on ihanteellista. Jos se ei ole mahdollista, etsi itsellesi parhaiten sopiva asento.
- LoFric Ellen kahva auttaa:
 - löytämään virtsaputken helpommin
 - antamaan paremman hallinnan
 - välttämään katetrin letkuosaan koskemisen ja hygienian parantamisen
 - tarjoamaan parhaan kulman asettamista varten

Tärkeää tietoa

LoFric® Elle™ Pro, on kertakäyttöinen, hydrofiilinen, käyttövalmis katetri, jossa on useita silmäaukkoja. Se on suunniteltu mahdollistamaan virtsarakon täydellinen tyhjentäminen ilman tarvetta katetrin uudelleenasetteluun.

Naispuolisille käyttäjille; aikuiset, nuoret ja lapset.

Lyhyt- ja pitkäaikaiseen virtsarakon tyhjentämiseen toistokatetroimalla.

LoFric-katetrien käyttö edellyttää terveydenhuollon ammattilaisen ohjausta.

Noudata terveydenhuollon ammattilaiselta saamiasi ohjeita ja koulutusta katetrointitoimenpiteestä ennen käyttöä.

Tärkeät tiedot ja täydelliset käyttöohjeet löytyvät pakkaukseen sisältyvästä käyttöohjeesta.

Ongelmatilanteissa ota yhteyttä terveydenhuollon ammattilaiseen.

Wellspectillä kehitämme innovatiivisia tuotteita ja ratkaisuja, jotka aikaansaavat konkreettisen vaikutuksen niiden ihmisten elämässä, jotka tarvitsevat apua inkontinenssin hallinnassa - antaen heille mahdollisuuden elää jokainen päivä täysipainoisesti. Olemme olleet luotettava terveydenhuollon edelläkävijä yli 40 vuoden ajan tuotemerkeillämme LoFric® ja Navina™, ja jatkamme käyttäjätystävällisten ratkaisujemme saatavuuden laajentamista. Pyrimme päivittäin ylläpitämään korkeimpia laatustandardeja samalla kun minimoimme tuotteidemme ympäristövaikutukset. Tekemällä tiivistä yhteistyötä käyttäjien ja terveydenhuollon ammattilaisten kanssa tavoittemme on parantaa hoitotuloksia ja ihmisten elämänlaatua ympäri maailmaa.

Wellspect. A Real Difference.

Lisätietoja tuotteistamme ja palveluistamme saat osoitteesta Wellspect.fi.

Osallistu keskusteluun LinkedInissä, X:ssä, Facebookissa ja Instagramissa.

wellspect.fi

Wellspect Oy, Miestentie 9 C, 02150 Espoo. Puhelin: 09 867 6160.

LoFric



Valmistaja: Wellspect HealthCare, Aminogatan 1, P.O. Box 14, SE-431 21 Mölndal, Sweden.
Phone: +46 31 376 40 00. www.wellspect.com



Käyttöoppaasi toistokatetrointiin

Näin käytät LoFric® Elle™ Pro -katetria

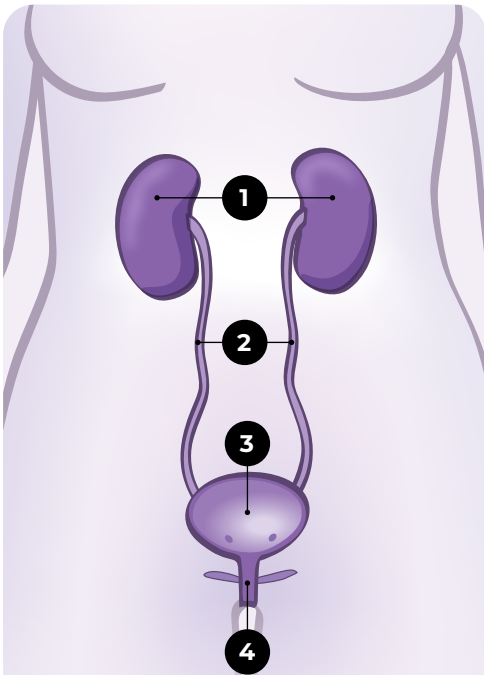


LoFric® Elle™ Pro

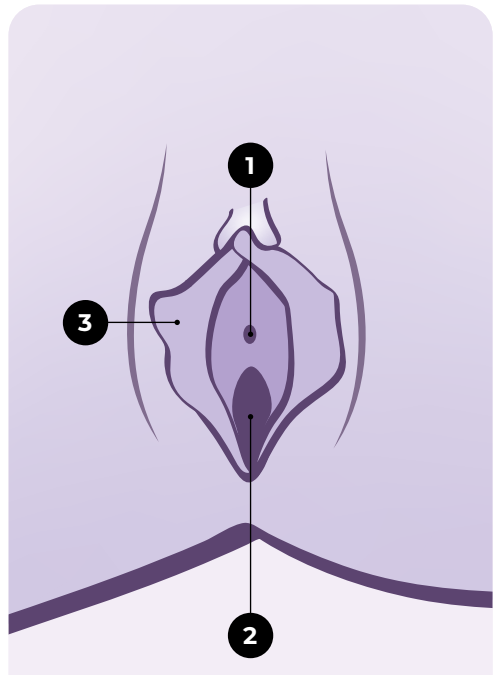
Mitä on toistokatetrointi?

Toistokatetrointi auttaa tyhjentämään virtsarakkosi silloin, kun kehosi ei pysty siihen itse. Se:

- tukee virtsarakon ja munuaisten normaalia toimintaa
- vähentää infektioriskiä
- auttaa sinua hallitsemaan virtsarakkoa itsevarmasti



1. Munuaiset
2. Virtsanjohtimet
3. Virtsarakko
4. Virtsaputki



1. Virtsaputki
2. Emättimen suuaukko
3. Häpyhuulet

Katetrointiopas - vaihe vaiheelta

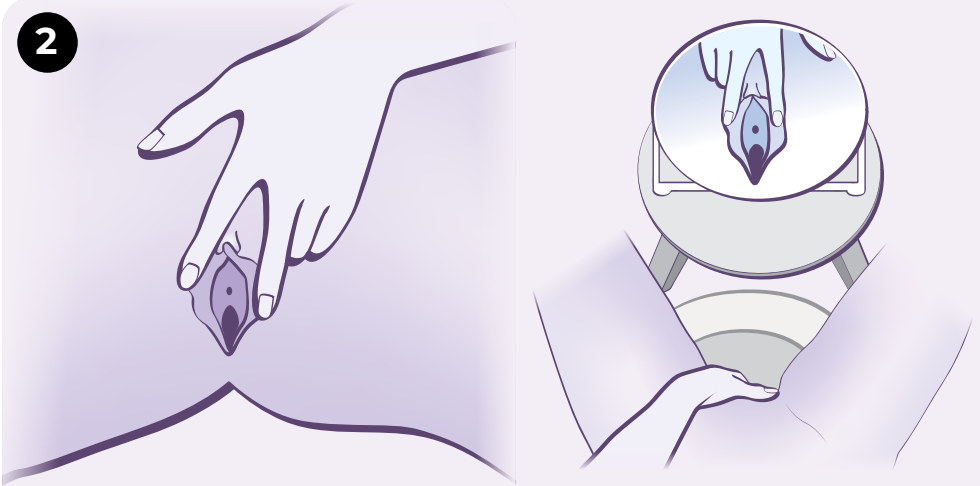
1



Vaihe 1: Pese kätesi ja valmistaudu

Pese kätesi saippualla ja vedellä tai käytä puhdistuspyyhettä ennen katetrointia ja sen jälkeen.

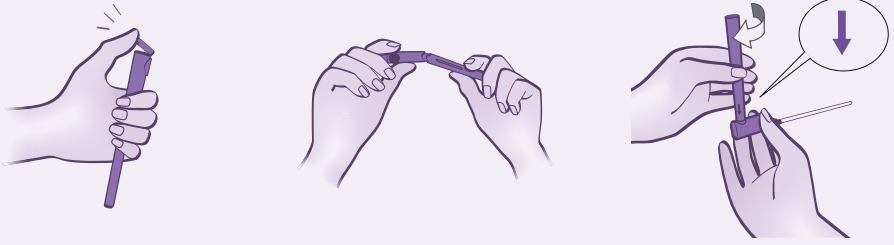
2



Vaihe 2: Etsi virtsaputki

Käytä tarvittaessa peiliä.

Levitä häpyhuulet varovasti ei-dominoivalla kädelläsi ja nosta hieman löytääksesi virtsaputken.

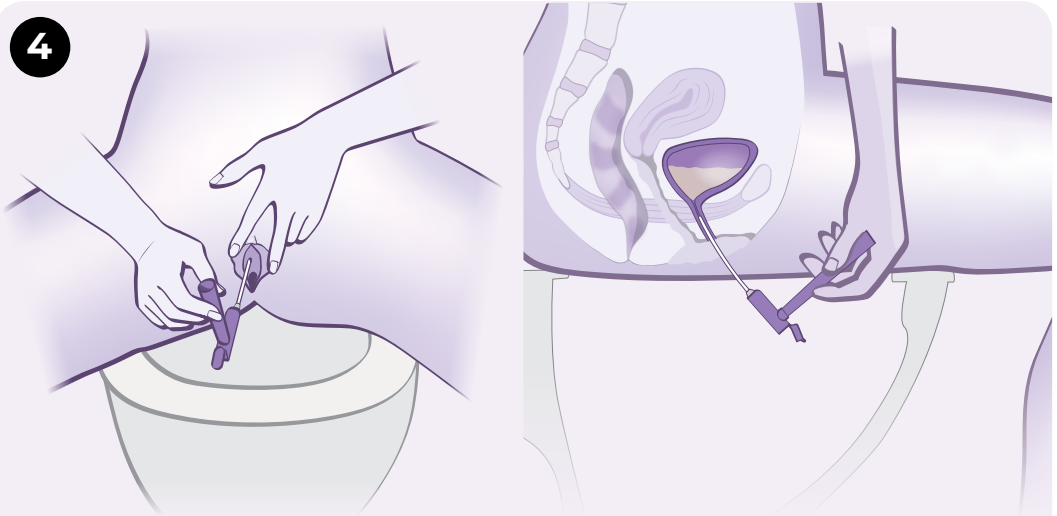
3

Vaihe 3: Avaa LoFric Elle Pro -katetri ja muodosta kahva

Avaa korkki.

Käytä molempia käsiä ja taivuta avataksesi. Vedä katetri ulos.

Kierrä nestesäiliö kiinni katetriin umpinainen pohja alaspäin - varmista, että nuoli osoittaa alaspäin.

4

Vaihe 4: Aloita katetrointi

Kallista lantiota hieman ylöspäin ja levitä häpyhuulet.

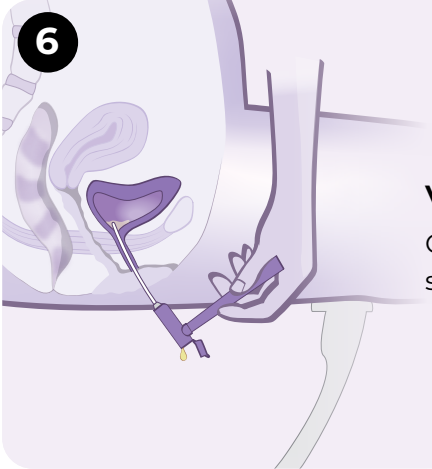
Pidä kahvasta kiinni dominoivalla kädelläsi.

Ohjaa katetri virtsaputkeen.

5

Step 5: Virtсарakon tyhjentäminen

Kun virtsa alkaa virrata, työnnä hieman lisää varmistaaksesi tasaisen virtauksen.

6

Vaihe 6: Katetrin poistaminen

Odota, kunnes virtsan virtaus loppuu ja vedä sitten katetri hitaasti ulos.

7

Vaihe 7: Katetrin hävittäminen

Laita katetri takaisin säiliöön. Hävitä se asianmukaisesti tai kuljeta mukana, kunnes voit hävittää sen.

Vinkkejä onnistumiseen

- Harjoittele rauhallisessa ja yksityisessä tilassa.
- Ota aikaa – varmuus kasvaa kokemuksen myötä.
- Pyydä tukea tai ohjausta aina tarvittaessa.



Skannaa QR-koodi
saadaksesi lisätietoja ja
yksityiskohtaiset ohjeet.

Terveydenhuollon ammattilaisen yhteystiedot:

Toistokatetroidin _____ kertaa päivässä.

Muita tietoja: _____
